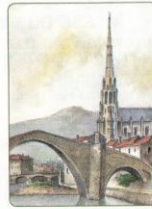


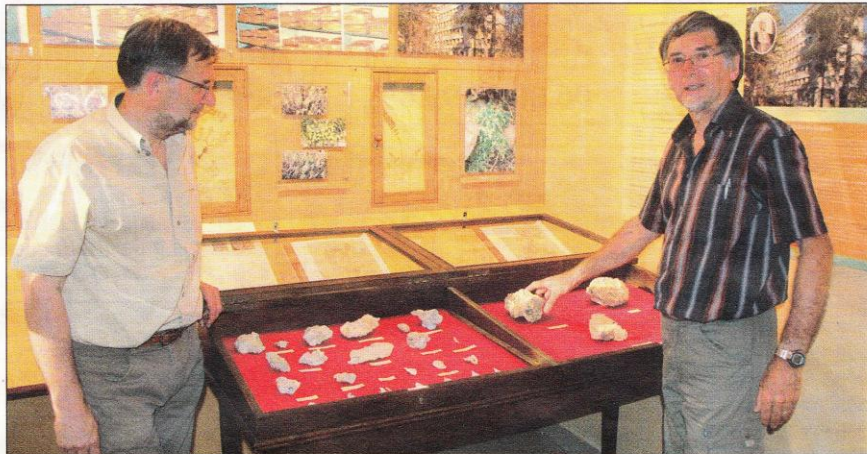


# LE PROGRES

**HEBDOMADAIRE REPUBLICAIN St-Affricain**

 JEUDI 18 JUILLET 2013 — Bd de la Résistance, 12400 Saint-Affrique — Tél. 05.65.99.03.11 — Fax: 05.65.49.00.30 — www.le-progres.com — La numéro: 1,50 € — Abonnement: 68 € — 103<sup>e</sup> ANNEE — N°29

**Exposition à l'espace Coste à St-Paul-des-Fonts**

## Quand les plantes fossiles racontent l'histoire du globe



Jean-Yves Concé et Paul Roiron mettent la dernière patte à l'exposition sur les plantes fossiles du bassin nord-ouest méditerranéen.

Jusqu'au 18 août, le musée de l'abbé Hippolyte Coste, installé à Saint-Paul-des-Fonts, accueille une exposition sur les plantes fossiles du bassin nord-ouest méditerranéen : de la forêt houillère à la végétation méditerranéenne.

Sur place, le paléobotaniste Paul Roiron, maître de conférence honoraire de l'Université Montpellier 2, a soigneusement déposé des fossiles de plantes datés de 300 millions d'années (issus de Graissessac dans l'Hérault) à 7.000 ans pour les plus récents (récoltés à St-Guilhem-le-Désert).

Au total, les vitrines renferment des échantillons extraits de 13 sites du Sud de la France (Millau par exemple), de l'Italie et du nord de l'Espagne.

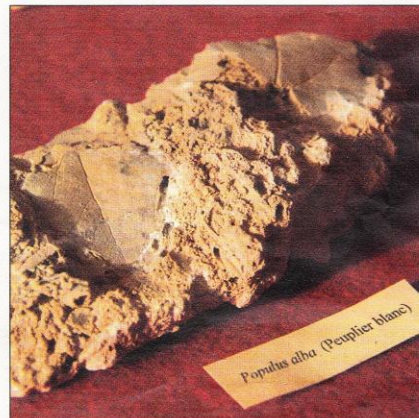
« L'idée est de donner aux visiteurs un aperçu de la richesse de la région en plantes fossiles et de leur montrer que les paysages qu'ils voient aujourd'hui ne sont pas immuables. Ils ont fortement évolué au cours du temps », explique Paul Roiron. « Il y a 300 millions d'années, Graissessac était située au niveau de l'équateur avec un climat tropical. De 300 millions d'années à 30 millions d'années, on est passé d'une flore tropicale à une influence méditerranéenne. De 200 millions d'années à 100 millions d'années, la France par exemple était sous l'eau... L'idée était aussi de sortir tous ces échantillons des tiroirs des laboratoires, parce qu'il n'y a pas de musée pour les montrer au public. »

« Tout ça raconte l'histoire » ajoute Jean-Yves Concé, cheville ouvrière des Journées Coste (lire ci-dessous) et animateur du musée. « C'est fabuleux, on part de l'empreinte d'une plante et on parle de l'histoire de la planète et de comment se sont formés les continents. Cette exposition a un rapport étroit avec la botanique. »

En venant à St-Paul-des-Fonts, les visiteurs auront tout loisir de découvrir les empreintes par compression ou par impression laissées par des feuilles, voilà des millions d'années.

**B.G.**

Ouvert tous les jours de 10 h à 18 h. Entrée gratuite. Livret guide de l'exposition au tarif de 5 euros.



Empreinte par compression d'une feuille de peuplier blanc.

### Zoom sur les Journées Coste

**Samedi 3 août, sur les Monts de Lacaune... suivons Hippolyte Coste**

Exploration du Montalet (alt.1.259 m) avec Marie-Claire Barthélemy, Christian Bernard, Maurice Labbé et Claude Bouteiller, botanistes.

**Dimanche 4 août, conférences à Saint-Paul-des-Fonts**

« A la découverte de la flore alpine », conférence diaporama de Christian Bernard, professeur honoraire et botaniste, ancienne école 16 h 30.

« Botanique et évolution : apparition successive des grands groupes de végétaux et des paysages », conférence diaporama de Jean Galtier, directeur de recherche émérite au CNRS, ancienne école 17 h 30.

Plus d'infos sur le site « [www.lesjournées-coste.com](http://www.lesjournées-coste.com) ».